

# THEME : La Maison LANGEVIN

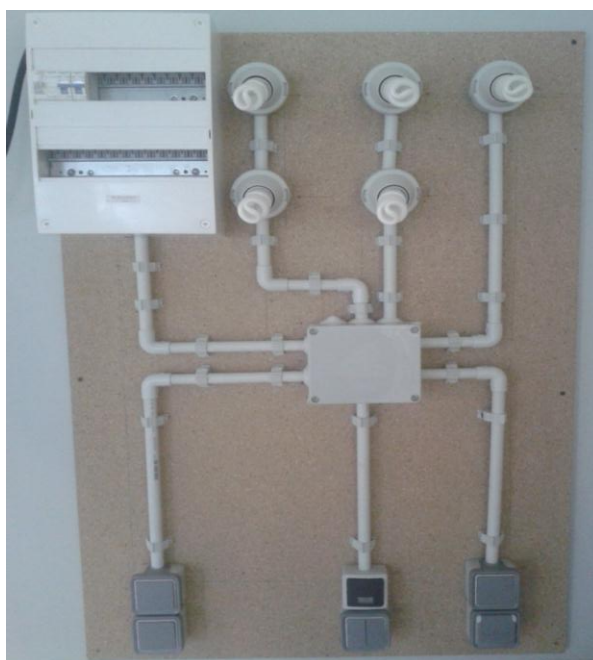
## 2 MELEC

### T.P N°1



## Equipement Electrique de Pièces

### Le WC, la salle de bains et le séjour



Vue de face du support de travail

#### LIAISON TACHE - COMPETENCES :

**T 1-1 : prendre connaissance du dossier relatif aux opérations à réaliser, le constituer pour une opération simple**

C1 : Analyser les conditions de l'opération et son contexte

C3 : Définir une installation à l'aide de solutions préétablies

C10 : Exploiter les outils numériques dans le contexte professionnel

## Tableau d'acquisition du T.P N°1

**NOM :** ..... **Prénom :** ..... **Classe :** 2 MELEC

BAC MELEC * Métiers de l'Électricité et de ses Environnements Connectés *				Niveau : 2Bac Melec	
Titre : Le WC, la salle de bains et le séjour				Date : Septembre	
Repère : TP01-2MELE				Support : La maison Langevin	
Activité : Préparation				Durée: 4h	
Lieux : Zone de préparation					
Moyens et ressources * Dossiers 1 et 3 * Outils numériques spécifiques du métier (logiciels de schémas, de calculs, ...)	Autonomie et responsabilité - Totale - Des moyens - Du résultat	Élément d'environnement * Situation réelle ou simulée sur tout ou partie d'une installation	Secteur d'activité * Bâtiments		
			Attitudes professionnelles		
			AP1	AP2	AP3
			AP4	AP5	
			X		
Prérequis			Activités/Tâches		
			A1 : Préparation - T1-1 TA1-1		
Description * Élaborer le dossier de réalisation, de mise en service, de maintenance pour une opération simple					
Dossier 1 - Plan de génie civil, des réseaux, d'implantation	Dossier 2	Dossier 3	Compétences		
			C1	CO1	10 %
			C2	CO2	
			C3		20 %
			C4	CO3	
			C5	CO4	
			C6		
			C7	CO5	
			C8		
			C9	CO6	
			C10	CO7	70 %
			C11		
			C12	CO8	
			C13	CO9	
Résultats attendus * Les informations nécessaires sont recueillies * Le dossier des opérations (schémas, matériels, équipements et outillages, choix de matériels éco-construits ...) est constitué et complet			Connaissances et Natures Chaîne d'énergie. Commande. * Matériels de commande de l'énergie (pré actionneurs)		

Fonctions	Taches	Compétences	Indicateurs	NE	0	1	2	3	100%	
A1 : Préparation	T1-1 TA1-1 : prendre connaissance du dossier relatif aux opérations à réaliser, le constituer pour une opération simple	C1 CO1 : Analyser les conditions de l'opération et son contexte.	Les informations nécessaires sont recueillies .						100%	10%
		C3 : Définir une installation à l'aide de solutions préétablies.	Le dossier technique des opérations est constitué et complet.						100%	
		C10 CO7 : Exploiter les outils numériques dans le contexte professionnel	Les applications numériques (logiciels* de représentation graphique, de dimensionnement, de chiffrage, ...) sont exploitées avec pertinence.						50%	70%
			La recherche d'information est faite avec pertinence.						50%	

**Remarque(s) du professeur :**

**Signature du responsable légal :**

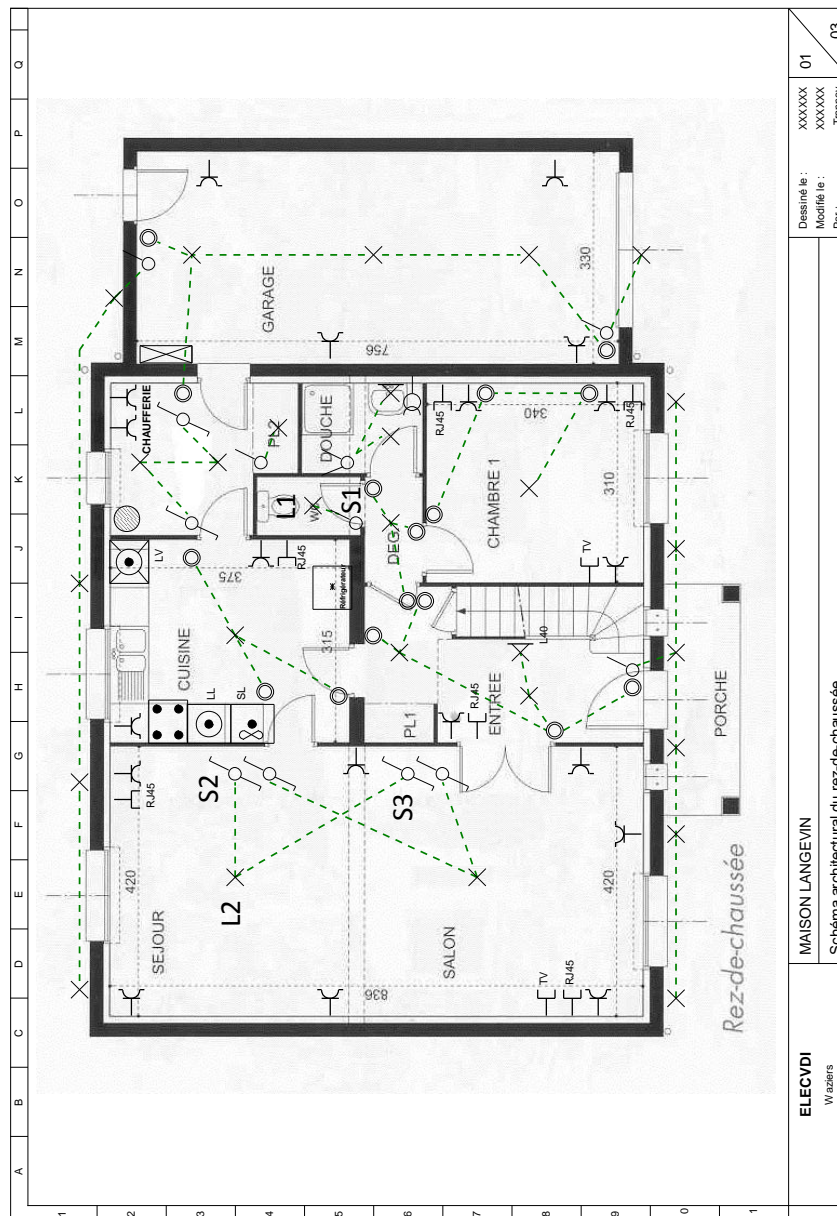
## Scénario :

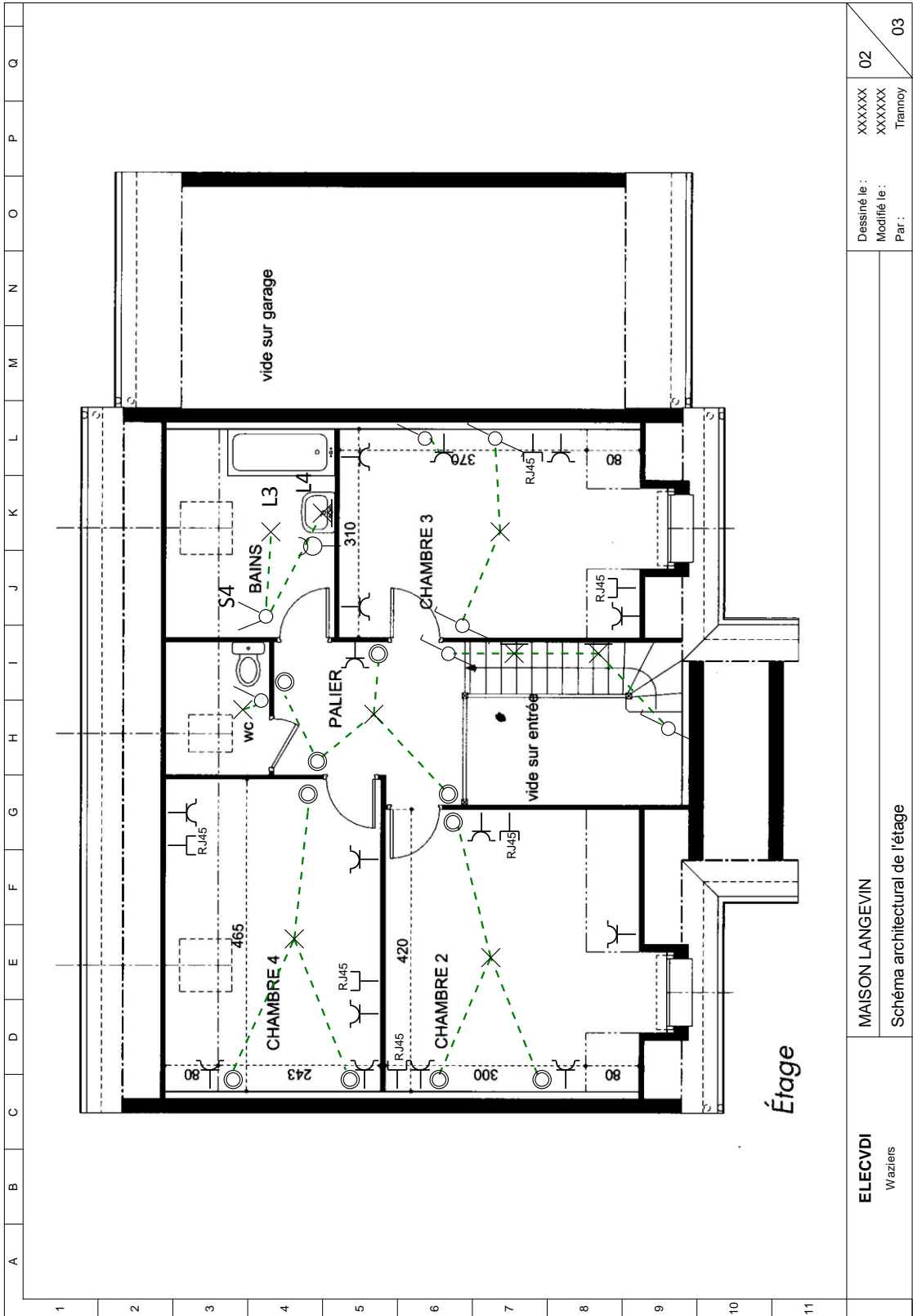
Vous êtes nouvel arrivant dans la société d'électricité « élecvdi ». Afin de mieux se rendre compte de vos compétences en la matière, le responsable de votre groupe, dans lequel vous êtes, vous demande de :

- Prendre connaissance et analyser le dossier de l'opération ;
- Elaborer le dossier de réalisation en réalisant le schéma de câblage d'une partie de l'installation.

## PREMIERE PARTIE : Prendre connaissance et analyser le dossier de l'opération

1.1. A partir du schéma architectural donné ci-dessous, lister les différents circuits d'éclairage présents dans le WC, la salle de bains et le séjour





**ELECVDI**  
Wazières

MAISON LANGEVIN

Schéma architectural de l'étage

Dessiné le :  
Modifié le :  
Par :

XXXXXX  
XXXXXX  
Trannoy

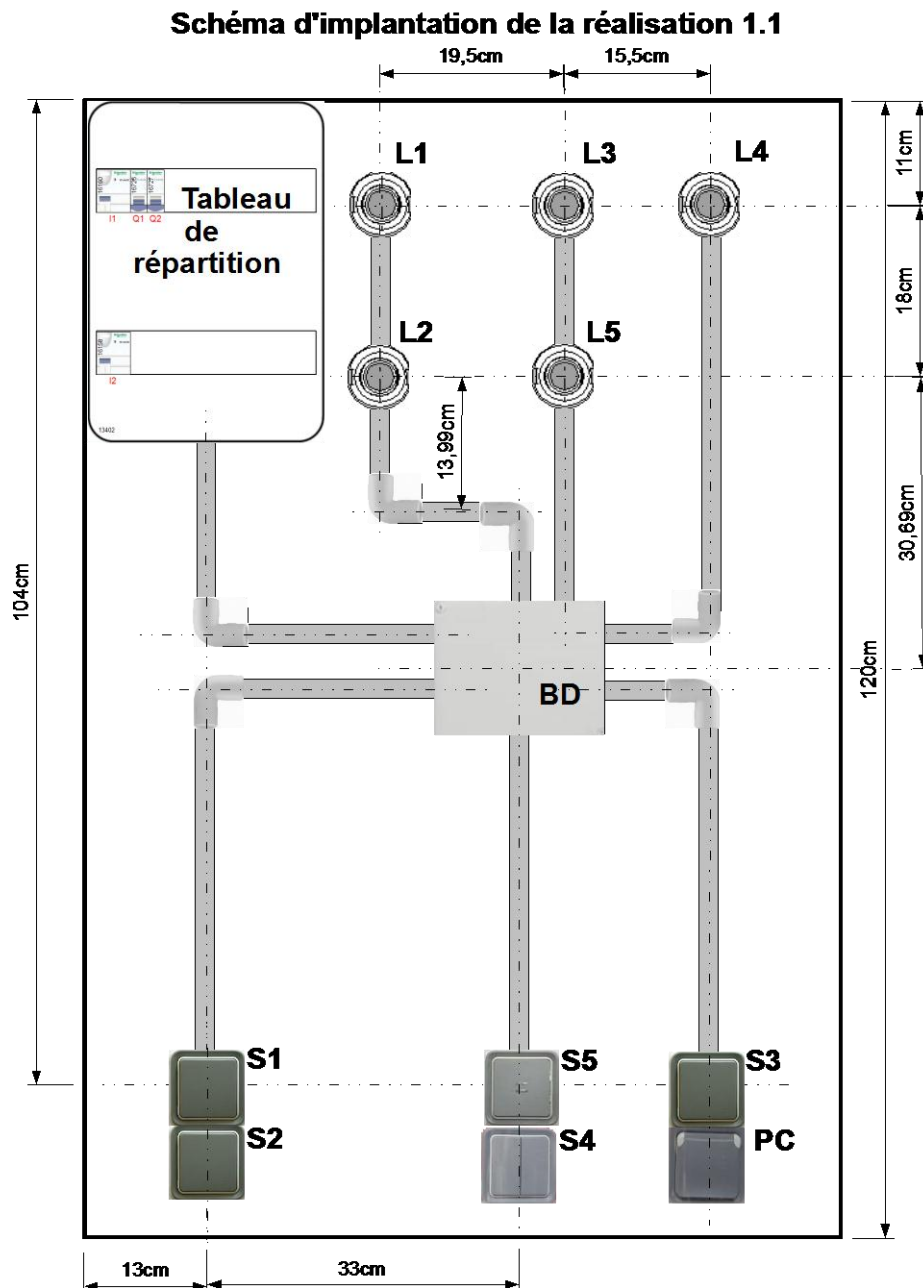
02

03

1.2. A partir des réponses proposées précédemment, réaliser sur WinRelais, les différents schémas développés.

**DEUXIEME PARTIE : Elaborer le dossier de réalisation en réalisant le schéma de câblage d'une partie de l'installation**

1.1. A partir du schéma d'implantation proposé ci-après, réaliser sur WinRelais, le schéma multifilaire d'une des parties d'installation que vous devez réaliser.



S1 commande L1 en simple allumage ; S4 commande en double allumage L3 et L4 ; S2 et S3 commandent en va-et-vient L2. **Ne pas vous occuper des autres circuits.**