

TP26-1Mele		Montage pneumatique-Palleteuseur				Nom		
Début		Critères d'évaluation				Prénom		
Fin						NE		
Activités	Tâches	Compétences	Critères d'évaluation					
A1 : Préparation	T1-1 TA1-1 : prendre connaissance du dossier relatif aux opérations à réaliser, le constituer pour une opération simple	<b>C1 CO1</b> : Analyser les conditions de l'opération et son contexte. Les informations nécessaires sont recueillies . Les risques professionnels sont évalués.	100%	50%	50%	100%	20%	20%
A3 : Mise en service	T3-1 TA3-1 : réaliser les vérifications, les réglages, les paramétrages, les essais nécessaires à la mise en service de l'installation	<b>C6</b> : Régler, paramétrer les matériels de l'installation. Les paramétrages guidés sont réalisés conformément aux prescriptions.	100%	100%	100%	100%	30%	30%
A5 : Communication	T5-2 TA5-1 : échanger sur le déroulement des opérations, expliquer le fonctionnement de l'installation à l'interne et à l'externe	<b>C7 CO5</b> : Valider le fonctionnement de l'installation. Le fonctionnement est conforme aux spécifications du cahier des charges (y compris celles liées à l'efficacité énergétique). <b>C13 CO9</b> : Communiquer avec le client/usager sur l'opération. L'état d'avancement de l'opération et ses contraintes sont expliqués . La satisfaction client est collectée.	100%	50%	50%	100%	20%	20%
		Note		..... sur 20				

Nom :

# THÈME: PLASTI-DECO

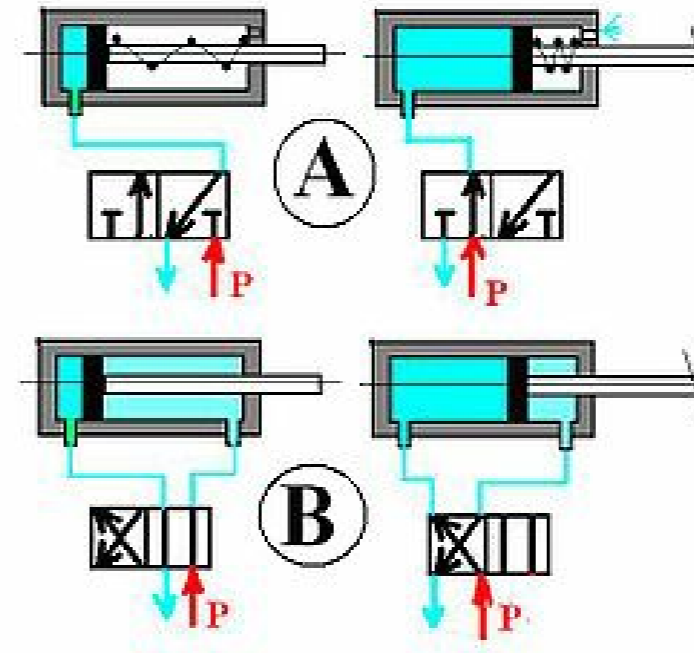
Date:

1 Melec

26



## Montages pneumatiques Paletiseur



## I]Exercices

-Realiser les différents montages et faire vérifier par le professeur chaque montage.  
 Vous devez positionner les différents éléments, mettre les liaisons pneumatiques, essayer le systeme et faire un bref descriptif du fonctionnement.

	1er essais	2eme essais	3eme essais et suivant
« Montage n°1 »	2pts	1pts	0pts
Descriptif:			
« Montage n°2 »	3pts	2pts	1pts
« Montage n°3 »	3pts	2pts	1pts
« Montage n°4 »	3pts	2pts	1pts
« Montage n°5 »	3pts	2pts	1pts
« Montage n°6 »	3pts	2pts	1pts
« Montage n°7 »	3pts	2pts	1pts